

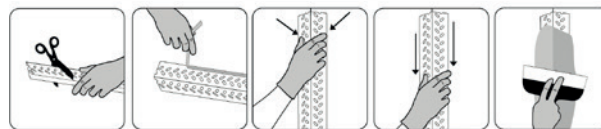


## KARTA PRODUKTU

# SPEED CORNER 90

### Dane techniczne

Długość:	2,7 m
Szerokość:	40x40 mm
Zastosowanie:	w pomieszczeniach, do płyt gipsowo-kartonowych pokrytych papierem.
Przechowywanie:	W suchym miejscu
Opakowanie:	Karton ze 100 zabezpieczeniami narożników



- Zabezpieczenie narożników zewnętrznych w pomieszczeniach.
- Do płyt gipsowo-kartonowych pokrytych papierem.
- Samoprzylepna taśma do szybkiej i łatwej instalacji.
- Nie wymaga czasu na wyschnięcie. Może być natychmiast zaszpachlowana.
- Wykonane z polistyrenu nadającego się do recyklingu.
- Łatwe do przycięcia na odpowiednią długość za pomocą zwykłych nożyczek.
- Trwałe i odporne na wilgoć opakowanie.

#### INFORMACJE O PRODUKCJI

Speed Corner 90 to zabezpieczenie narożnika do płyt gipsowo-kartonowych pokrytych papierem wewnątrz pomieszczeń. Zabezpieczenie narożnika jest szybkie i łatwe w montażu, ponieważ jest wyposażone w samoprzylepną taśmę i można je zainstalować bez użycia narzędzi. Produkt posiada ostry kant do szpachlowania. Speed Corner chroni i zapewnia proste kąty o 90 stopniach. Nadaje się do wszystkich rodzajów narożników skierowanych na zewnątrz, takich jak zagłębienia i osłony. Zabezpieczenie narożnika jest wykonane z przyjaznego dla środowiska i nadającego się do recyklingu tworzywa polistyrenowego. Może być stosowany w budynkach z oznakowaniem ekologicznym Svan, ale nie może być zarejestrowany w portalu produktów dla domów z oznakowaniem ekologicznym Svan.

#### ZASTOSOWANIE

Do stosowania z masą szpachlową zatwierdzoną zgodnie z oznakowaniem CE EN 13963. Speed Corner jest przeznaczony do montażu na płytach płyt gipsowo-kartonowych pokrytych papierem. Jeśli produkt ma być montowany na innych materiałach, takich jak płyty kompozytowe, gipsowo-włóknowe lub cementowe, ich powierzchnię należy pokryć odpowiednim podkładem samoprzylepnym. Przyczepność do materiałów innych niż płyty gipsowo-kartonowych pokrytych papierem musi być zawsze zapewniona przed montażem. Powierzchnie, na których ma zostać zamocowane zabezpieczenie narożnika, muszą być suche i pozbawione kurzu. Temperatura podczas montażu nie może być niższa niż 10°C. Zabezpieczenie narożnika powinno być zainstalowane w pomieszczeniu o wilgotności względnej od 30% do <70%.

#### OBSŁUGA

Podczas nakładania masy szpachlowej należy nosić rękawice. Podczas szlifowania używać maski na twarz i ochrony oczu, aby uniknąć dyskomfortu spowodowanego pyłem. Należy przestrzegać pozostałych przepisów lokalnych.

#### PRZEBIEG PRACY

1. Przycięć zabezpieczenie narożnika do żądanej długości za pomocą zwykłych nożyczek. Zabezpieczenie narożnika powinno być przycięte o 3-5 mm krócej niż narożnik, na którym ma zostać zamontowane, aby zapobiec naprężeniu listwy.
2. Przed montażem należy całkowicie usunąć folię ochronną. Folia ochronna ma krawędź pozbawioną kleju, do podniesienia palcem, po wewnętrznej stronie, aby ułatwić jej usunięcie.
3. Rozpocząć montaż, ustawiając jeden koniec zabezpieczenia narożnika symetrycznie nad narożnikiem, w którym ma się rozpocząć montaż. Dociać zabezpieczenie narożnika do narożnika i docisnąć krawędzie zabezpieczenia do gipsu, aby zapewnić przyczepność.
4. Następnie należy stopniowo dociskać zabezpieczenie narożnika do narożnika i dociskać krawędzie do gipsu wzdłuż całego narożnika. Narożnik można teraz zaszpachlować.
5. Zawsze używaj szpachli CE 13963 o wysokiej przyczepności.

#### CZAS SCHNIĘCIA

Czas schnięcia uzależniony jest między innymi od grubości warstwy, temperatury i wilgotności.

#### ZUŻYCIE MATERIAŁU

Szpachlowanie na płytach gipsowo-kartonowych: około 0,2 litra/metr.

#### PRZECHOWYWANIE

Produkt należy przechowywać w suchym miejscu. Jeśli produkt był przechowywany w zimnych pomieszczeniach, należy go przechowywać w temperaturze pokojowej przez 24 godziny przed użyciem.